



ScanStudio

skaner i studio fotograficzne w jednym



Dane techniczne

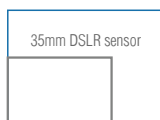
Sensor: do 150 MP	Technologia: CMOS	Format matrycy: średni format 4,5 x 6 cm	Przetwarzanie obrazu: 16 bit
Gęstość optyczna: 4,5	Rozpiętość tonalna: 12	Maksymalna rozdzielczość optyczna: do 10.000 dpi	Światło: ErgoLED

Kamera

- Typ kamery: Zeuschel ScanStudio Camera.
- Typ migawki: obrotowa migawka o średniej żywotności > 3 Mln.
- Czas naświetlania: 1/50 – 1 sek, ∞.
- Obiektywy: 60-240 mm, 70 mm, 100 mm, makro
- Detekcja soczewki: optyczna, automatyczna.



Phase One Medium format sensor



2.5
TIMES LARGER
THAN DSLR

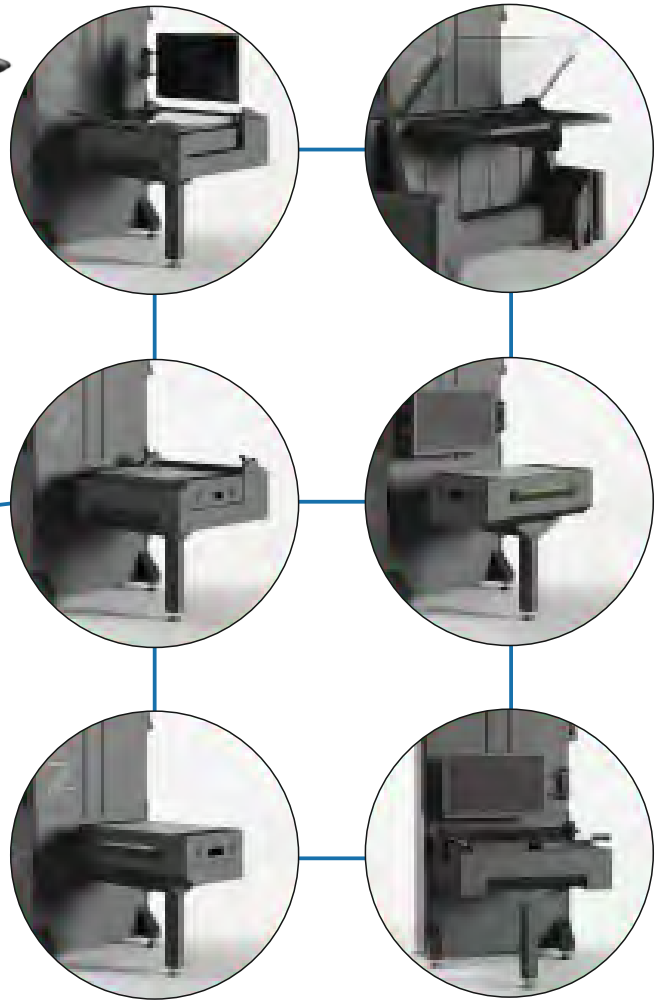
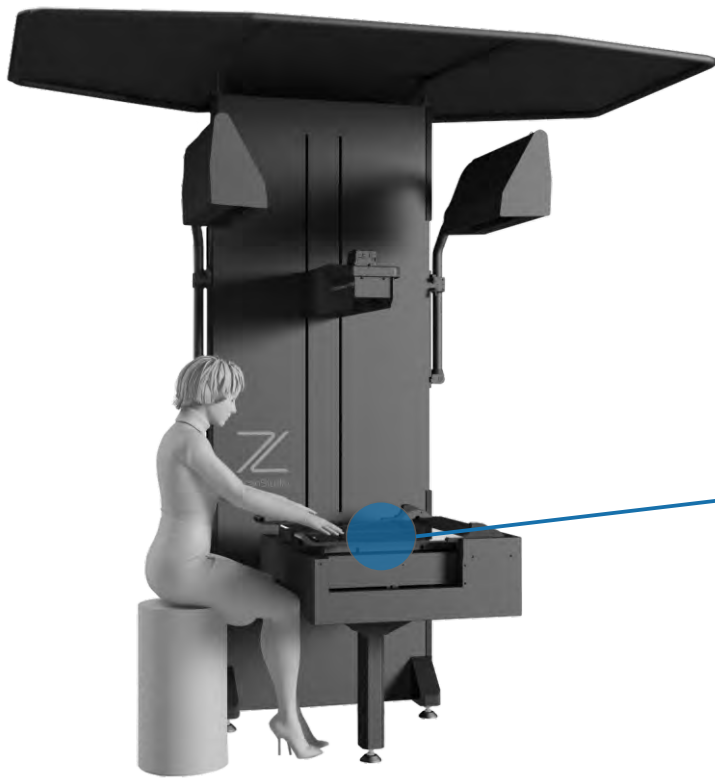
ZEUSCHEL powered by PHASEONE

Podstawa reprograficzna

- Wymiar: wys. 2400 mm x gł. 800 mm x szer. 1200 mm.
- Wysokość powierzchni roboczej: 700-900 mm regulowana.
- Autofokus: tak.
- Światło w warunkach zewnętrznych: równomierne oświetlenie niezależne od warunków zewnętrznych.

Zeuschel ScanStudio jest efektem bliskiej współpracy między dwoma niekwestionowanymi liderami: PhaseOne oraz Zeuschel, łączącym w sobie wszystko co najlepsze z dwóch światów - świata fotografii studyjnej i świata profesjonalnych skanerów. Koncepcja zakłada możliwość stosowania wymiennych obiektywów, przystawek oraz stołów, dzięki czemu system przeznaczony może być do skanowania szerokiej gamy dokumentów; od przezroczy, klisz i mikrofilmów po zbiory papierowe, monety, pieczęcie i obrazy. Digitalizacji mogą podlegać oryginały o wielkości od 24x36mm do formatu ponad A1. Uzyskanie najwyższej wydajności możliwe jest dzięki zautomatyzowanemu procesowi, realizowanemu przez takie funkcje jak: krótkie cykle skanowania, zestawy predefiniowanych ustawień, automatyczna kontrola ostrości i ekspozycji czy profile kolorów. Zarządzenie systemem odbywa się poprzez intuicyjne oprogramowanie Omniscan, które dzięki szeregowi dodatkowych funkcji, takich jak Imaging Kit czy Perfect Book zapewnia doskonałą jakość skanów i łatwość obsługi.





Światło

- Całkowicie nowy uniwersalny system, oferujący użytkownikowi niespotykany dotąd zakres zastosowań.
- LED: diody LED o pełnym widmie.
- Jasność: regulowana od 500 do 4500 lx.
- ErgoLED: Ergonomicznie, nie oślepiające, automatycznie przyciemniane.

Wydajność, standardy i normy

- Czas skanowania: 50 ms (wartość uśredniona).
- Czas cyklu skanowania: 3.4-9 sekund (wartość uśredniona).
- ISO 19264: Poziom jakości > A.
- FADGI: Poziom jakości > 4 gwiazdki *****(dla A2).
- Metamorfoze: Poziom jakości > Metamorfoza Full.

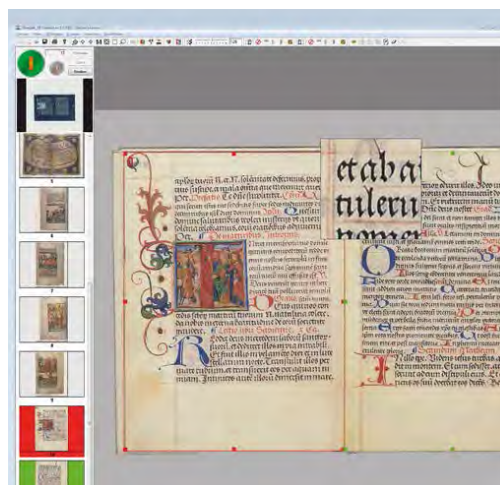


Stoły

- Modułowa konstrukcja umożliwiająca rozbudowę lub modernizację systemu wraz ze wzrostem wymagań użytkownika.
- Stół Advanced Plus: do rozmiaru A2+, grubość zbiorów do 15 cm, automatyczna regulacja docisku, automatyczne szalki i szyba dociskowa.
- Stół Vacuum: regulowane strefy do formatu A2+.
- Stół podświetlany do materiałów transparentnych: do rozmiaru A2, stosowany samodzielnie lub jako nakładka na stół Advanced Plus, regulowana moc oświetlenia, regulowane widmo światła.
- Nakładka filmowa: dla filmów 35 mm / 8x10.
- Nakładka do negatywów szklanych: 4 kierunkowe kadrowanie.
- Uchwyty do stołów formatu A1: dla OT 180 H35; OT180 H50, OT 90.

Oprogramowanie

- System operacyjny: WIN 11 / 64 Bit.
- Oprogramowanie: Omniscan 12.14 / Omniscan 14.
- Profile barwne: zgodne z ICC.
- Korekta krzywizny łuku książki: Perfect Book 3.0.

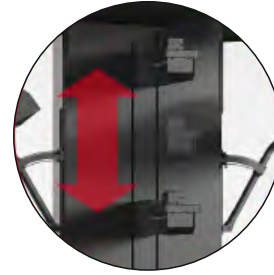
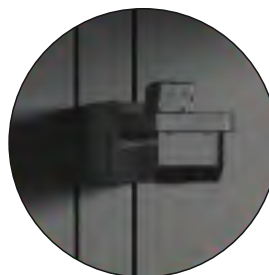


Modułowa,
uniwersalna,
stabilna konstrukcja.

Regulowany system
oświetlenia
Zeuschel ErgoLED
niwelujący efekty
cieni i odbić.

Najwyższej klasy
wymienne obiektywy
oraz przystawka
PhaseOne o
rozdzielczości do
150MPix.

Ruchoma,
elektrycznie
sterowana głowica
z funkcją Zoom.



Opcje i akcesoria



STÓŁ PODŚWIETLANY FORMATU A2
DLA KLISZ I PRZEŹROCZY



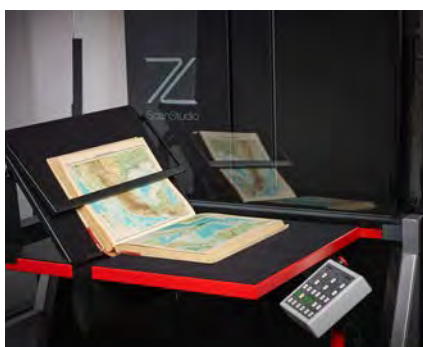
UCHWYT 90° DO DIGITALIZACJI ZBIORÓW W
NIEPEŁNYM KĄCIE ROZWARCIA DLA STOŁU A1



KOŁYSKA W FORMACIE A2



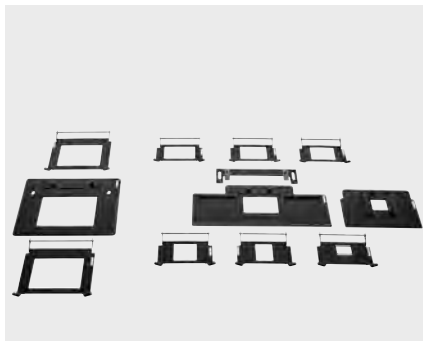
PODŚWIETLANY STÓLIK DO
DIGITALIZACJI MIKROFILMÓW



UCHWYT 140° - 90° DO DIGITALIZACJI ZBIORÓW
W NIEPEŁNYM KĄCIE ROZWARCIA DLA STOŁU A1



UCHWYT 90° DO DIGITALIZACJI ZBIORÓW W
NIEPEŁNYM KĄCIE ROZWARCIA DLA STOŁU A2



UCHWYTY POD MIKROFILMY



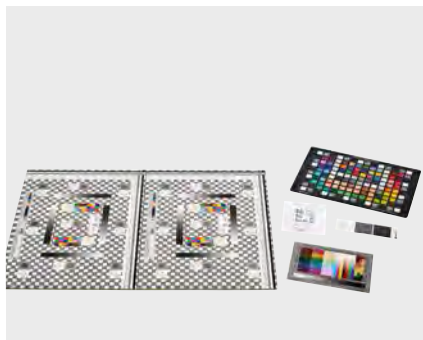
PANEL STEROWANIA



UCHWYT 140° - 90° DO DIGITALIZACJI ZBIORÓW
W NIEPEŁNYM KĄCIE ROZWARCIA DLA STOŁU A2



UCHWYT NA SZKLANE PŁYTKI



QM TOOL I WZORNIKI



STÓŁ FOTOGRAFICZNY ZE SZKLANĄ PŁYTĄ I
MIEKĄ PODKŁADKĄ DO ZBIORÓW WRAŻLIWYCH

PARAMETRY TECHNICZNE	ScanStudio A2	ScanStudio A1	ScanStudio A0
SENSOR			
Sensor	100 / 150 MP		
Technologia	CMOS		
Format matrycy	średni format (4,5 × 6 cm)		
Przetwarzanie obrazu	16 bit		
Rozpiętość tonalna	12		15
Gęstość optyczna	4,5		
Max. rozdzielczość optyczna	100 MP aż do 9000 dpi 150 MP aż do 10000 dpi		
KAMERA			
Kamera	Zeutschel ScanStudio Camera		
Migawka	obrotowa migawka > 3 Mln.		
Czas naświetlania	1/50 sec – ∞		
Obiektywy	60–240 mm 70 mm dla formatów A2–A1 100 mm dla formatów A7–A2 Makro obiektyw 120 mm f dla formatów 24 × 36 mm–4 × 5" przy 100 MP i 150 MP		60 – 240 mm 70 mm dla formatów A2–A0 100 mm dla formatów A7–A2 Makro obiektyw 120 mm f dla formatów 24 × 36 mm – 4 × 5"
Wykrywanie obiektywu	optyczne, automatyczne		
KOLUMNA			
Wymiary (WxGxS)	2400 mm × 800 mm × 1200 mm		2400 mm × 1035 mm × 1200 mm
Wysokość robocza	700–900 mm regulowana		800 mm dla stoły ATO 800/350 ze szklaną szybą 800/350 mm
Autofokus	tak		
Kontrola oświetlenia otoczenia	kontrola oślnienia i światła rozproszonego		
OŚWIETLENIE			
LED	pełna spektralna dioda LED		
Jasność	regulowana od 500 – 4500 lx		
ErgoLED	ergonomiczny kształt, nieoślepiający, automatyczny miękki ściemniacz		
WYDAJNOŚĆ			
Czas skanowania	50 ms (wartość uśredniona)		
Czas cyklu skanowania	3,4 – 6 sek., (100 MP), 7-9 sek (150 MP), wartości uśrednione		
NORMY			
ISO 19264	poziom jakości > A		
FADGI	Poziom jakości > 4 Star (dla A2); Poziom jakości > 3 Star (A1; A0)		
Metamorfoze	Poziom jakości > Metamorfoze Full		
ZASILANIE I ZGODNOŚĆ			
Zasilanie	110–240 V 50/60 Hz 480 VA		
Normy bezpieczeństwa	60950-3; IEC 62368-1:2014		
Kompatybilność elektromagnetyczna	EN 55022; EN 55024; EN 61000-3-2; EN 61000-3-3 US, CAN: FCC, Part 15 class B, ICES-003 Class B		
System oświetlenia	compliant to EN 62471 „Photobiological safety of lamps and lamp systems"		
OPROGRAMOWANIE			
System operacyjny	Windows 11 (64 bit)		
Oprogramowanie	min. OmniScan OS 12.14 (64 bit)		
Profile barwne	zgodne z profilami ICC		
Korekta krzywizny łuku książki	opcjonalnie		

Powyższa broszura ma charakter informacyjny i nie stanowi oferty handlowej w rozumieniu art. 66 §1 kodeksu cywilnego oraz innych właściwych przepisów prawnych.
Zdjęcia mają charakter poglądowy. Producent zastrzega sobie prawo do zmian specyfikacji technicznych urządzeń

Digital-Center Sp. z o.o.

Złotniki koło Poznania | ul. Krzemowa 1, 62-002 Suchy Las | tel: (+48 61) 658 54 61 | fax (+48 61) 658 54 62

biuro@digital-center.pl | www.digital-center.pl